



Антенна Palm

Особенности

Компактный дизайн

Антенна Palm является ручной антенной, поэтому с ее помощью сбор данных в труднодоступных местах и вдоль стен не составит труда.

Комплексное устройство

В одном устройстве собрано георадарную антенну, кабель и измерительное колесо.

Долговечность

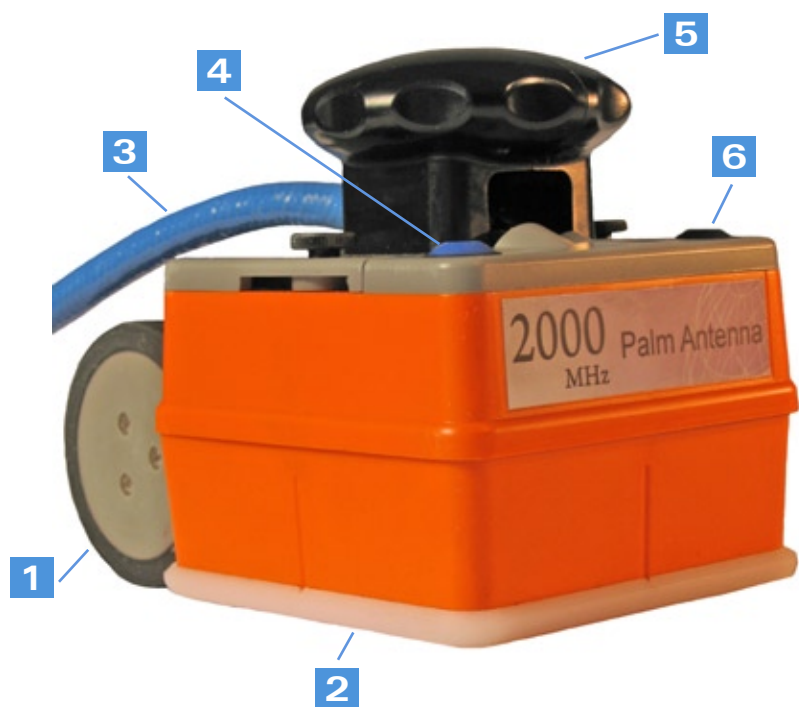
Пластиковый футляр и сменная защитная панель обеспечивают долговечность использования.

Отменная мобильность

Вес антенны - около 490 г, вес антенны вместе с кабелем - около 1,5 кг. Благодаря такой массе антенна удобна для переноски.

Преимущества

Антенна Palm - это отличное сочетание цены и качества.



- 1 Измерительное колесо с кодировщиком
- 2 Сменная защитная панель
- 3 7-метровый кабель управления

- 4 Анкерный переключатель
- 5 Съемная ручка
- 6 Переключатель-индикатор



Решения для структурного исследования в небольшом форм-факторе

Внутренняя электроника с кабельными
соединителями в стиле милитари

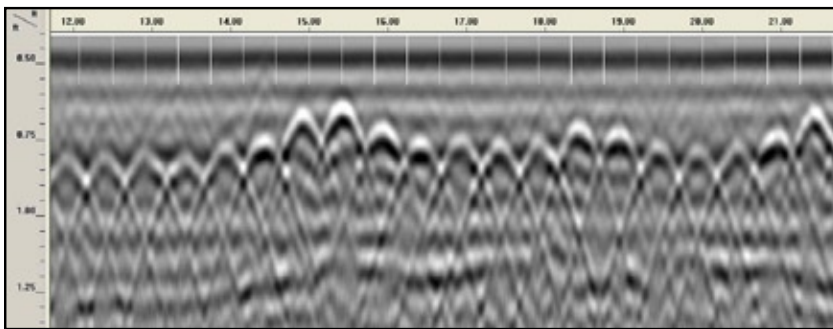


Длина антенны без измерительного колеса: 91,5 мм

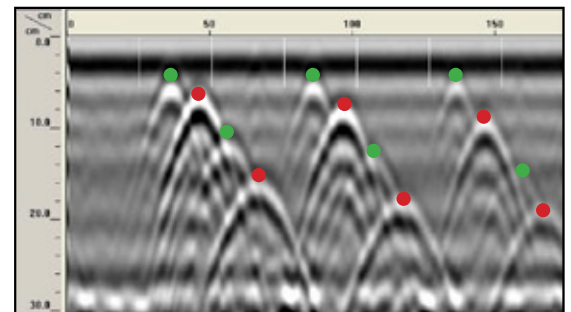
Специально разработанный
прочный футляр для переноски



Качество данных, гарантируемое компанией GSSI



Арматурная сетка в 15,24 см к центру на различной глубине



● Пластиковые трубы ● Стальная арматура

Характеристики

Средняя (центральная) частота: 2000 МГц
Глубина зондирования: 25-35 см
Вес антенны: 0,49 кг
Вес кабеля: 0,95 кг
Номер модели: 62000



Copyright © 2009 Geophysical Survey Systems, Inc.
July, 2009

www.geophysical.com • sales@geophysical.com

12 Industrial Way • Salem, NH 03079-4843
Tel: (603) 893-1109 • Fax: (603) 889-3984